

# تشخیص و شناسایی بیماری های مرتبط با چشم

محمد رضا کریمی دستجردی

آرش کیهانی

## منابع

▶ سایت بیمارستان و مرکز فوق تخصصی چشم پزشکی نور

<http://www.noorvision.com/>

▶ سرکار خانم دکتر جوانی

# بیماری های در نظر گرفته شده

- ▶ آب مروارید
- ▶ آب سیاه
- ▶ انحراف چشم
- ▶ پیر چشمی
- ▶ الکتروپیون
- ▶ آنتروپیون
- ▶ بلفاریت
- ▶ دژاکسیون ماکولا
- ▶ دودوئک
- ▶ قوز قرنیه
- ▶ کور رنگی
- ▶ مگس پران
- ▶ دو بینی
- ▶ دوربینی
- ▶ نزدیک بینی
- ▶ آستیگمات



# قوز قرنيه

علائم :

- نزدیک بینی
- آستیگماتیسم

If (قوز قرنيه = تست قرنيه (توپوگرافی) )  
Then (قوز قرنيه)

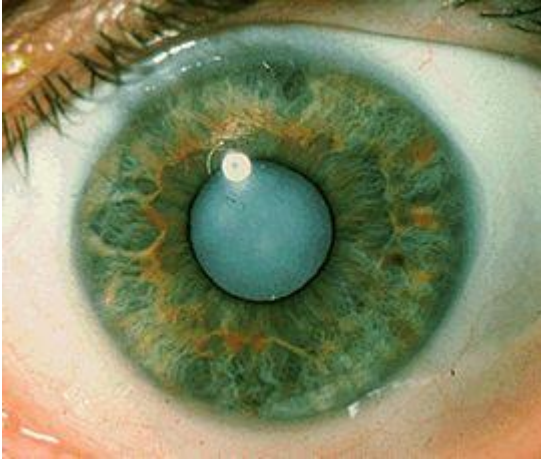
If (آستیگماتیسم) and (نزدیک بینی)  
Then (تست قرنيه (توپوگرافی) )

If (تست آستیگماتیسم)  
Then (آستیگمات)

If (نزدیک بین = تست بینایی سنجی )  
Then (نزدیک بین)

If (اشیا نزدیک را خوب نمی بینی)  
Then (تست بینایی سنجی)

# آب مروارید



علائم :

- دو بینی اشیاء
- تاری دیدن
- به رنگ سفید شیری در آمدن مردمک ها

If (دوبینی) and (تاری دیدن) and (سفیدی مردمک)  
Then (آب مروارید)

If (هر شی را دو تا می بینی)  
Then (دوبینی)

# پایگاه دانش

- ▶ If (سفیدی مردمک) and (تار دیدن) and (دوبینی) Then (آب مروارید)
- ▶ If (تهدوع) and (قرمزی چشم) and (دیدن هاله) and (درد ناگهانی چشم) and (کاهش میدان دید) and (فشار داخل چشم بالا) and (مردمک گشاد) and (استفراغ) Then (آب سیاه)
- ▶ If (سن بالا) and (خستگی چشم) and (دوربینی) Then (پیر چشمی)
- ▶ If (قوزقرنیه = تست قرنیه (توپوگرافی)) Then (قوزقرنیه)

# پایگاه دانش - ادامه

- ▶ If (خستگی چشم) and (فقدان درک عمقی ) and (دو بینی ) and (ناهماهنگی حرکت چشم) Then (انحراف چشم)
- ▶ If (پوسته پوسته شدن) and (احساس جسم خارجی) and (اشک ریزش) and (سوزش) and (خارش) and ( خشکی و قرمزی لبه چشم) Then (بلفاریت)
- ▶ If (توده قرمز رنگ روی پلک ) and (بیماری عفونی پلک ) Then (گل مژه)
- ▶ If (توده سفید رنگ روی پلک ) and (ماندن توده به مدت طولانی) and (بیماری عفونی پلک ) Then (شالازیون)

# پایگاه دانش - ادامه

- ▶ If (حرکات غیر عادی و ضرباهنگی چشم)  
Then (دودوئک)
- ▶ If (مشکل در تشخیص رنگها)  
Then (کوررنگی)
- ▶ If (لکه های تیره در مرکز دید) and (تاری دید) and (کاهش میدان دید)  
Then (دژاکسیون ماکولا)
- ▶ If (خشکی و سوزش چشم) and (به خارج چرخیدن پلک) and (التهاب پلک)  
Then (الکتروپیون)
- ▶ If (التهاب چشم) and (چسبندگی مژه) and (تولید چرک) and (چسبندگی پلک)  
Then (انترپیون)
- ▶ If (دیدن ذرات کوچک غبار مانند)  
Then (مگس پران)



# پایگاه دانش - ادامه

- ▶ If (خروج مواد چرکی) and (اشک ریزش) and (سوزش) and (خارش) and (سنگینی پلک) and (التهاب پلک)  
Then (بیماری عفونی پلک)
- ▶ If (استیگماتیسم) and (نزدیک بینی)  
Then (نیاز به آزمایش قرنیه (توپوگرافی))
- ▶ If (نزدیک بین = تست بینایی سنجی)  
Then (نزدیک بین)
- ▶ If (دوربین = تست بینایی سنجی)  
Then (دوربین)
- ▶ If (تست آستیگماتیسم)  
Then (استیگمات)
- ▶ If (دیدن دو تصویر همزمان از یک جسم)  
Then (دوبینی)
- ▶ If (مشکل در دیدن اشیا نزدیک)  
Then (تست بینایی سنجی)

# پایگاه دانش - ادامه

- ▶ If (مشکل در دیدن اشیا دور)  
Then (تست بینایی سنجی)
- ▶ If (تار دیدن)  
Then (تست آستیگماتیسم)
- ▶ If (تورم پلک) and (قرمزی پلک) and (درد پلک)  
Then (التهاب پلک)
- ▶ If (اشک ریزش) and (تورم چشم) and (قرمزی چشم) and (درد چشم)  
Then (التهاب چشم)
- ▶ If (سن > 60)  
Then (سن بالا)
- ▶ If (فشار داخل چشم > 30 mm\_Hg)  
Then (فشار داخل چشم بالا)
- ▶ If (سه هفته > ماندن توده روی پلک)  
Then (ماندن توده به مدت طولانی)